

## CEPEX LANZA SU NUEVA VÁLVULA DE DIAFRAGMA MANUAL DE PLÁSTICO CEPEX LAUNCHES ITS NEW MANUAL DIAPHRAGM VALVE IN PLASTIC MATERIALS

En su carrera por tener una completa gama de productos apta para el mercado industrial de conducción de fluidos, Cepex ha creado una nueva válvula de diafragma que complementa a sus ya existentes accesorios, válvulas de bola Serie [IND] y válvulas de mariposa Serie Industrial.

La nueva válvula de diafragma está especialmente diseñada para ofrecer las máximas prestaciones de control y seguridad, además de poseer un elegante y exclusivo diseño y estar probada en las condiciones más adversas para asegurar su óptimo funcionamiento en cualquier circunstancia.

Con todos los elementos en contacto con el fluido fabricados en plástico y la posibilidad de diferentes configuraciones, tanto de material (PVC-U, PVC-C o PP-H) como de uniones, intentamos poder ofrecer una solución válida y rentable para cualquier necesidad de control de flujo de una instalación, con la máxima precisión posible y fácilmente adaptable a las distintas necesidades de nuestros clientes.

### FUNCIONAMIENTO | WORKING

La válvula de diafragma regula de forma precisa el caudal de un sistema con un mecanismo sencillo. Consiste en dos puertos por los que debe pasar el líquido y una separación entre ellos formada por una pared vertical y una membrana. La membrana puede subir o bajar de forma muy lenta actuada mediante un volante, así llegará desde su apertura máxima hasta cerrar el paso del líquido completamente, usando un elevado número de vueltas. Las posiciones que se pueden fijar mediante el seguro mecánico.

El caudal que la válvula esté regulando se puede conocer situando a la salida un caudalímetro o rotámetro, que indicará la cantidad de caudal que pasa por el sistema después de haber aplicado el ajuste.

Por supuesto, cualquier válvula de diafragma nos dará una pérdida de presión debida al obstáculo que ofrece la pared vertical que debe cerrar con la membrana, situada precisamente en el centro del paso del líquido.

*Completing his efforts in having a complete range of products for the industrial fluid handling market, Cepex has created a new diaphragm valve to complement their existing ranges of fittings, ball valves [IND] Series and Butterfly valves Industrial Series.*

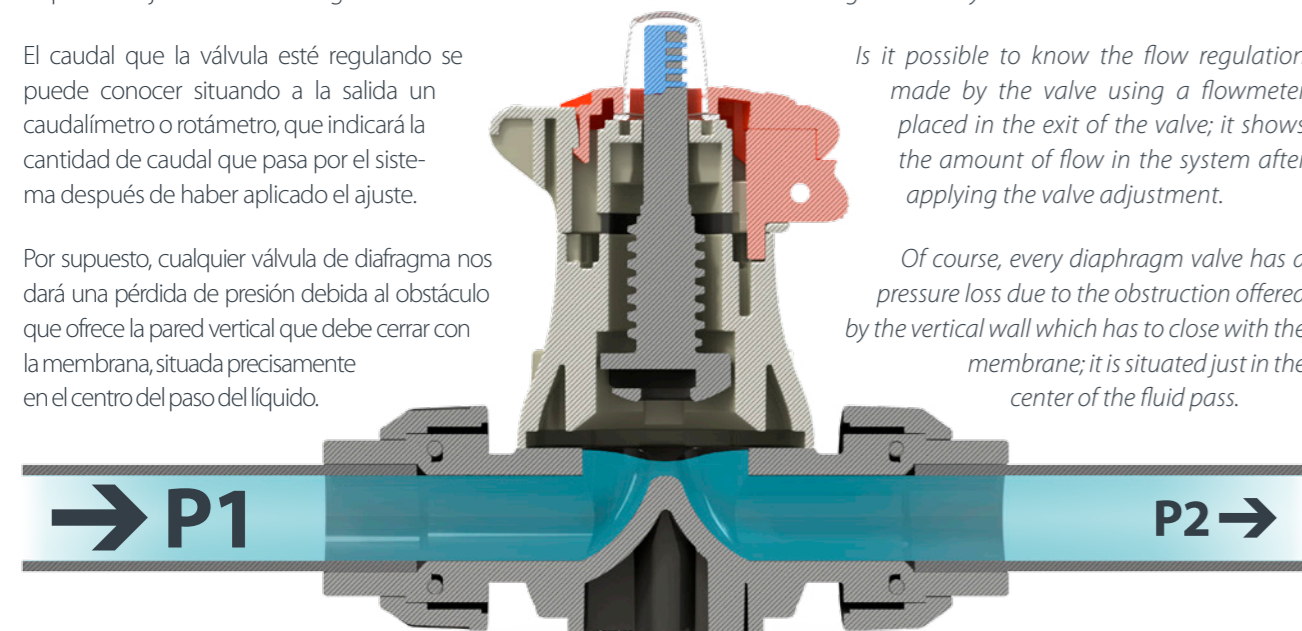
*The new diaphragm valve is specially designed to offer the better performance in safety and control, additionally it has an elegant and exclusive design and it is tested in the most adverse conditions to assure an optimal working in any circumstance.*

*All the parts in contact with the fluid are made in plastic materials with the possibility of different configurations, so in materials (PVC-U, PVC-C or PP-H) as in unions, we try to offer a good solution for any kind of application of fluid control, with the maximum precision and easy to adapt to the different needs of our costumers.*

*Diaphragm valve is a kind of valve for the precise regulation of a system flow with a simple device; it uses two parts where the fluid has to pass through, and a separation between these two parts consisting in a vertical wall and a membrane; the membrane could rise or go down slowly, actuated by a wheel, so it will move from a maximum opening offered by the valve to close completely the pass of the fluid, using an elevated number of turns, with positions that could be fixed using the security device.*

*Is it possible to know the flow regulation made by the valve using a flowmeter placed in the exit of the valve; it shows the amount of flow in the system after applying the valve adjustment.*

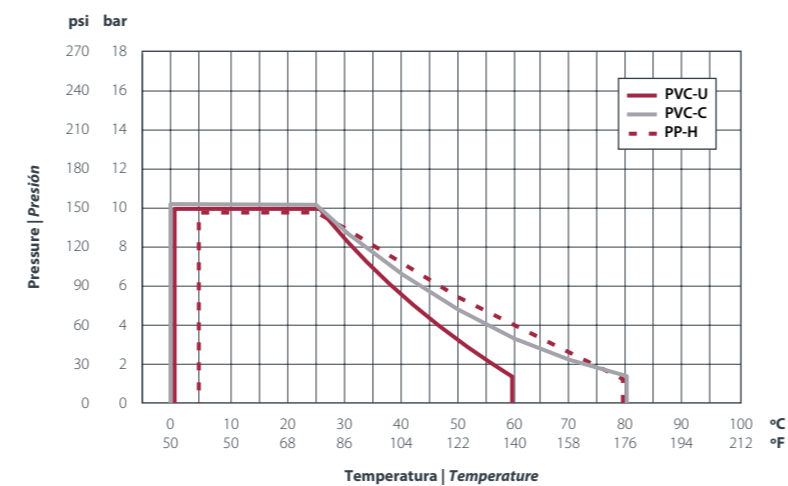
*Of course, every diaphragm valve has a pressure loss due to the obstruction offered by the vertical wall which has to close with the membrane; it is situated just in the center of the fluid pass.*



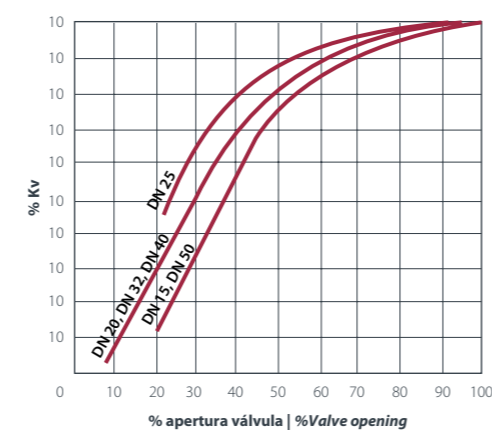
## CARACTERÍSTICAS TÉCNICAS Y GAMA TECHNICAL FEATURES AND RANGE

- ➔ **Medidas | Measures:**  
D20 (DN15) > D63 (DN50)
- ➔ **Presión nom. | Nom. pressure:**  
PN10 / 20°C (150 psi / 73°F)
- ➔ **Standards:**  
DIN (metric / BSP)  
ANSI (ASTM / NPT)  
SDR11 > PE100
- ➔ **Material cuerpo | Body material:**  
PVC-U / PVC-C / PP-H
- ➔ **Mat. membrana | Membrane mat.:**  
EPDM (indicador visual azul)  
(blue visual indicator)  
FPM (indicador visual verde)  
(green visual indicator)
- ➔ **Certificado CE | CE Certificate:**  
97/23/EC
- ➔ **Uniones EN ISO 16138  
Unions EN ISO 16138:**  
3 piezas, encolar, hembra  
3 pieces, glue, female  
3 piezas, encolar, hembra  
3 pieces, solvent socket, female  
Encolar, macho  
Solvent socket, male  
Termofusión  
Socket fusion  
Bridas  
Flanges  
PE100 | PE100

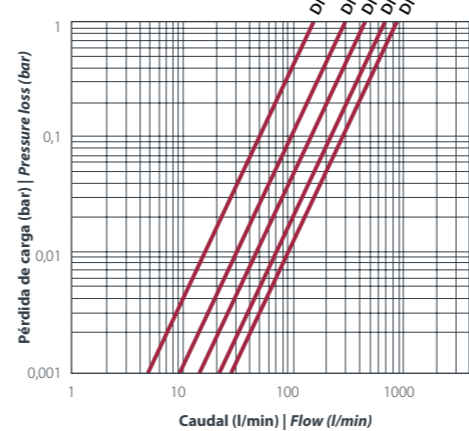
**Presión vs. temperatura  
Pressure vs. temperature**



**Flujo relativo  
Relative flow**



**Pérdida de presión  
Pressure loss**



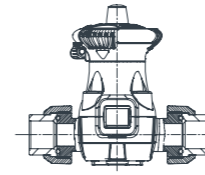
POOL & WELLNESS

WATER TREATMENT

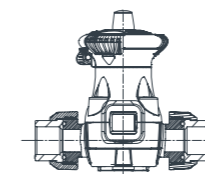
FLUID HANDLING & IRRIGATION

PROJECTS INDUSTRY

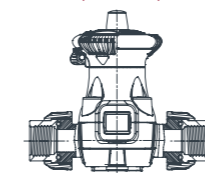
Encolar, hembra  
Solvent socket, female  
PVC-U | PVC-C



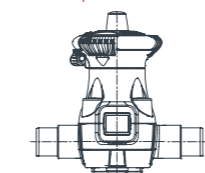
Termofusión, hembra  
Socket fusion, female  
PP-H



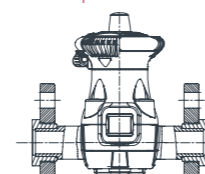
Roscar, hembra  
Thread, female  
PVC-U | PVC-C | PP-H



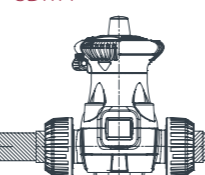
Encolar, macho  
Solvent socket, male  
PVC-U | PVC-C



Con bridas  
With flanges  
PVC-U | PVC-C



Conexión PE100  
Connection PE100  
SDR11



Nos reservamos el derecho de cambiar total o parcialmente las características de nuestros artículos o contenido de este documento sin previo aviso.

## VÁLVULA DE DIAFRAGMA CEPEX NEW CEPEX DIAPHRAGM VALVE

# SEGURIDAD Y CONTROL SAFETY & CONTROL



## CARACTERÍSTICAS Y BENEFICIOS | CHARACTERISTICS AND BENEFITS

### Tornillos en acero inoxidable ocultos

- ✓ Sin problemas de corrosión o suciedad
- ✓ Fácil mantenimiento de la válvula
- ✓ Fijación perfecta de la membrana

### 30 años de experiencia en la fabricación de válvulas de plástico y marcado CE

- ✓ Calidad probada

### Fabricación del cuerpo en distintos materiales: PVC-U, PVC-C y PP-H y del diafragma en EPDM o FPM

- ✓ Posibilidad de uso en instalaciones de cualquier tipo
- ✓ Adaptación a distintas sustancias químicas, temperaturas y presiones

### Volante fuerte y ergonómico

- ✓ Fácil operación de la válvula
- ✓ Fiabilidad en la operación

### Mecanismo de cierre de seguridad

- ✓ Protección contra accidentes o operaciones no deseadas
- ✓ Protección anti-vandalismo

### Excelente tasa de caudal

- ✓ Óptimo funcionamiento

### Insertos de fijación

- ✓ Facilidad y fiabilidad en su instalación

### Indicador visual de color

- ✓ Rápida identificación de la válvula y de su estado (abierto o cerrado)
- ✓ Indicador del material de las juntas mediante color

### Hidden bolts in stainless steel

- ✓ No problems of corrosion or dirty
- ✓ Easy maintenance of the valve
- ✓ Perfect fixing of the diaphragm

### 30 years experience in valve manufacturing and CE marking

- ✓ Tested quality

### Body made in several materials: PVC-U, PVC-C and PP-H also the diaphragm in EPDM or FPM

- ✓ Possibility of using it in any kind of installation
- ✓ Adapted to different chemical substances, temperatures and pressure

### Strong and ergonomic wheel

- ✓ Easy valve operation
- ✓ Reliability in the operation

### Security locking device

- ✓ Protection against accidents or non desired operations
- ✓ Vandalism protection

### Excellent flow rate

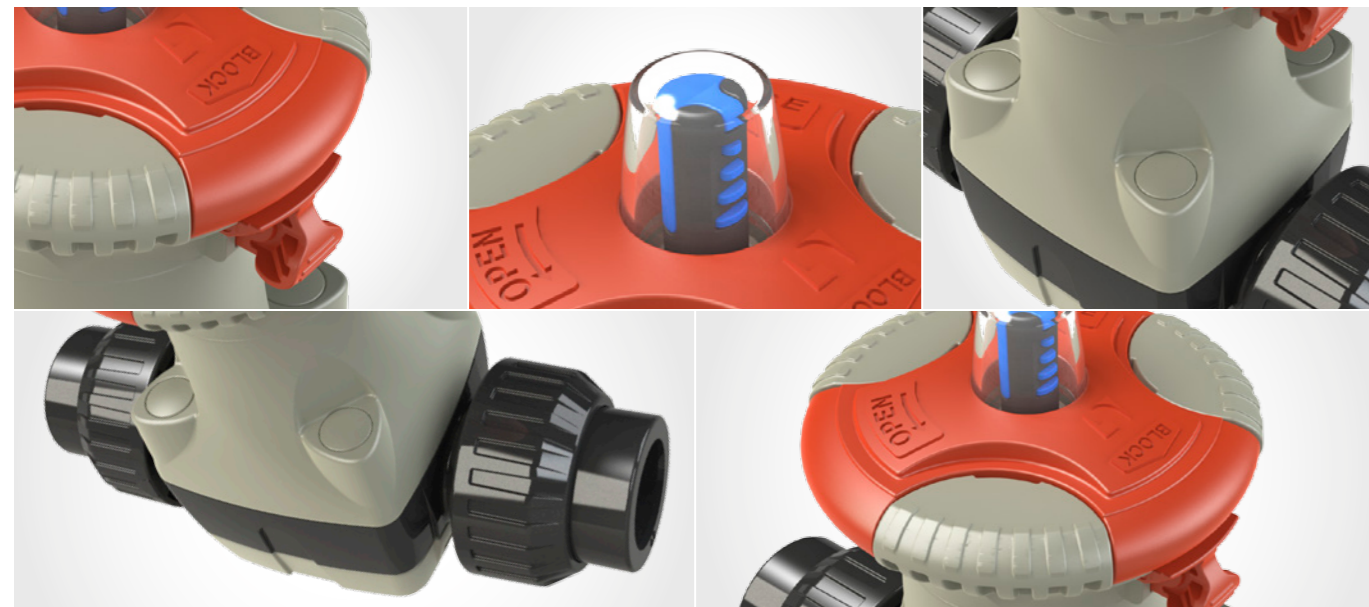
- ✓ Perfect performance

### Fixing inserts

- ✓ Installation easy and reliable

### Color visual indicator

- ✓ Easy identification of the valve and its position (open or close)
- ✓ O-ring material indicated through the color



## APLICACIONES | APPLICATIONS

La válvula de diafragma puede ser utilizada en una gran variedad de instalaciones y sistemas, sobre todo en procesos de fabricación, dosificación y depuración, como por ejemplo:

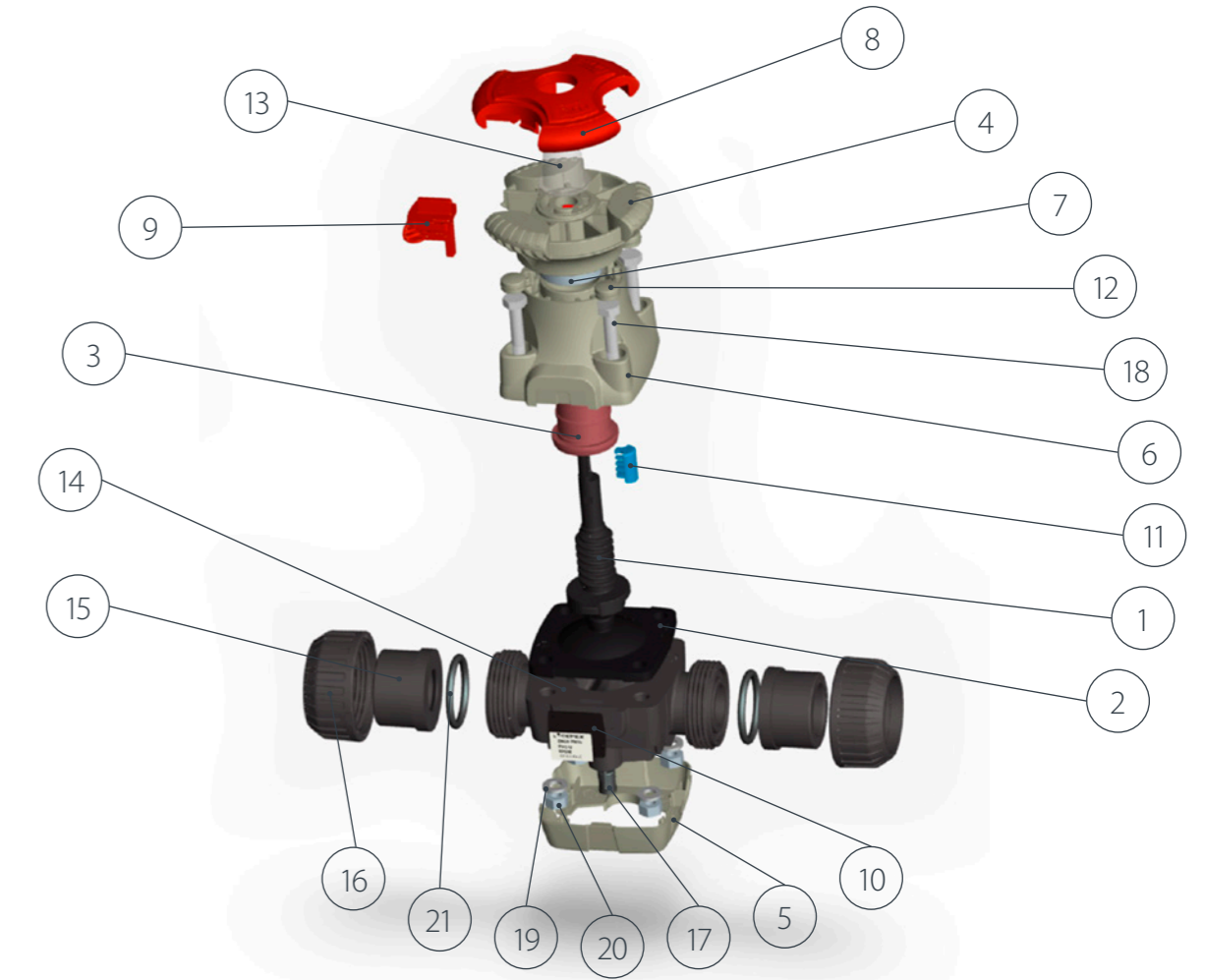
- Industria química
- Tratamiento de aguas
- Industria farmacéutica
- Plantas de energía
- Minería
- Producción de alimentos
- Fabricación de pinturas y barnices
- Fabricación de cosméticos

The diaphragm valve could be used in several installations and systems, specially in manufacturing process, dosing and purifying, such as the following:

- Chemical industry
- Water treatment
- Pharmaceutical industry
- Energy plants
- Mining
- Food process
- Paints and varnishes
- Cosmetics manufacturing



## DESPIECE | EXPLODED



Número / Number	Descripción / Description	Material
1	Eje / Stem	PPO+GF
2	Diafragma / Diaphragm	EPDM/FPM
3	Guía / Guide	POM
4	Volante / Handwheel	PP+GF
5	Tapa inferior / Lower cover	PP
6	Tapa / Cover	PP+GF
7	Arandela / Washer	POM
8	Tapón superior / Top cover	PP
9	Seguro / Safety lock	PP+GF
10	Porta-etiqueta / Label holder	ABS
11	Indicador / Indicator	PP
12	Tapón tornillo / Screw cap	PP
13	Tapón indicador / Indicator cap	PC
14	Cuerpo / Body	PVC-U/CPVC/PP
15	Manguito / End connector	PVC-U/CPVC/PP
16	Tuerca / Union nut	PVC-U/CPVC/PP
17	Inserto / Insert	Acero inoxidable / Stainless steel
18	Tornillo DIN 931 / DIN 931 screw	Acero inoxidable / Stainless steel
19	Arandela grower DIN 127 / DIN 127 grower washer	Acero inoxidable / Stainless steel
20	Tuerca DIN 934 / DIN 934 nut	Acero inoxidable / Stainless steel
21	Junta tórica / O-ring	EPDM/FPM